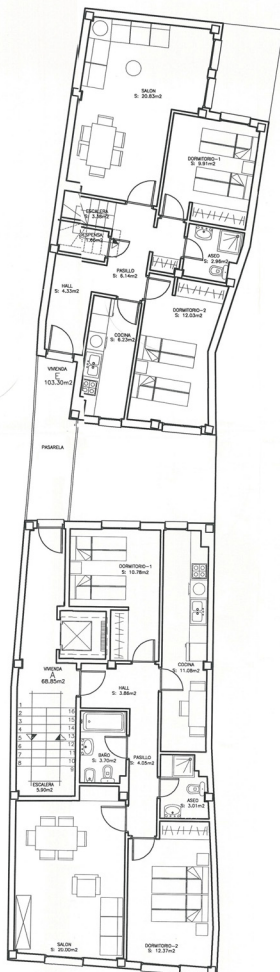


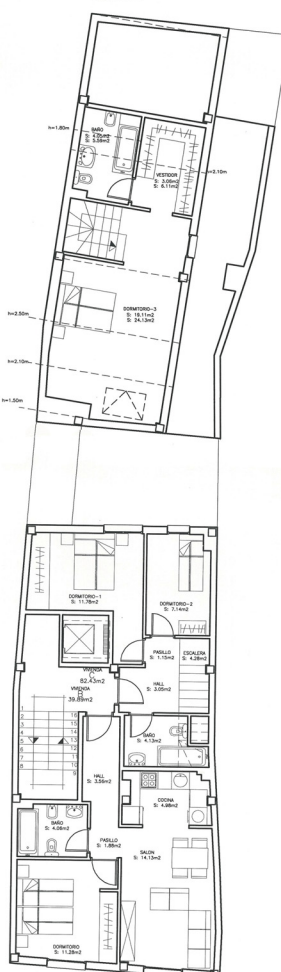
PLANTA BAJA
C/ARTILLERIA, N°10



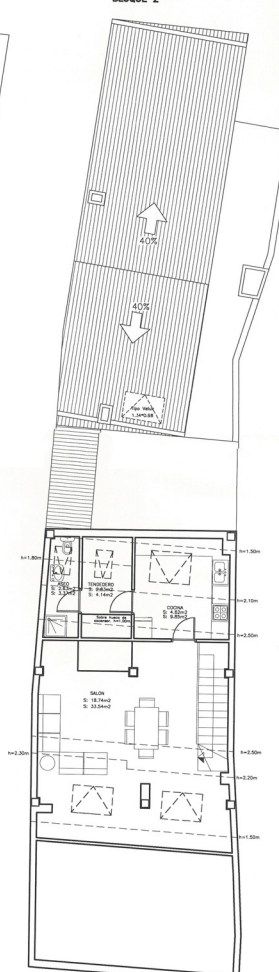
PLANTA PRIMERA
BLOQUE1



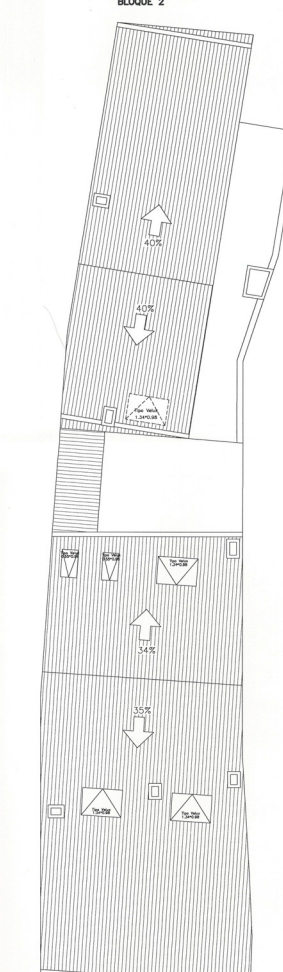
PLANTA SEGUNDA
BLOQUE1



PLANTA TERCERA
BLOQUE1



PLANTA BAJOCUBIERTA
BLOQUE1



PLANTA CUBIERTA
BLOQUE1

PLANTA PRIMERA
BLOQUE 2

PLANTA SEGUNDA
BLOQUE 2

PLANTA BAJOCUBIERTA
BLOQUE 2

PLANTA CUBIERTA
BLOQUE 2

PLANTA CUBIERTA
BLOQUE 2

NOTA :
COPIA DEL PROYECTO BASICO CON LICENCIA M.O. DE 10/05/01

CUADRO DE SUPERFICIES C/. ARTILLERIA n°10						
	S. UTIL	CONS. NETA	S. NETA	% PARTICIP.	S. EL. COM.	SUP. TOTAL
PLANTA 1						
1° A	68.85	81.00	81.00	15.47%	17.50	98.50
1° D	65.82	79.05	65.82	15.10%	17.07	96.12
PLANTA 2°						
2° A	68.85	81.00	81.00	15.47%	17.50	98.50
2° E + BC	103.30	127.28	127.28	24.32%	27.49	154.77
PLANTA 3°						
3° B	39.89	47.32	47.32	9.04%	10.22	57.54
3° C +BC	82.43	107.79	107.79	20.59%	23.28	131.07
TOTALES			523.44	100.00%	113.06	636.50
Portal			38.95			
Escalera y Ascensor Pl. 1°			20.45			
Acceso Bl. 2			7.65			
Escalera y Ascensor Pl. 2°			20.45			
Acceso Bl. 2			7.65			
Escalera y Ascensor Pl. 3°			17.91			
TOTAL			113.06			
Total VV. Sup. Construida			636.50			
Bajo comercial			170.45			
TOTAL EDIFICIO			806.95			

PROYECTO: ESTUDIO DE DETALLE
SITUACION: C/ARTILLERIA N°4/N°10.CIMADEVILLA.GIJON
PROPIEDAD: CRISTOBAL VICTORERO S.L.

ANEXO 1:
EDIFICIO N°10 C/ARTILLERIA
SUPERFICIES Y MOBILIARIO

ARQUITECTO:
JULIO L. REDONDO BAJO
BELEN PRENDES GARCIA

FECHA:
ENE - 2002
ESCALA:
1/200

Edo.: Angeles Garcia Sierra
LA LEY DE LA SEC. DE GESTION Y PLANEAMIENTO
P.O.
El Secretario,
el día 24 SEP 2002
por...
Aprobado: ...



Aprobado definitivamente
por ...

el día 10 ENE 2003
Gijón, ...
El Secretario,

LA LEY DE LA SEC. DE GESTION Y PLANEAMIENTO

Fdo.: Angeles Garcia Sierra

N° PLANO
05

